

STARLIMS™



ABBOTT INFORMATICS

# STARLIMS INTEGRIERTE LÖSUNG UND PROFESSIONELLE DIENSTLEISTUNGEN

CHOOSE TRANSFORMATION™

See where it will take you at [informatics.abbott](https://informatics.abbott)

INFORMATICS

 **Abbott**



# STARLIMS INTEGRIERTE LÖSUNG

Um im hartumkämpften Wettbewerb heutzutage Erfolg zu haben, müssen Sie sich mit qualitativ hochwertigen und sicheren Produkten und Dienstleistungen von der Masse abheben. Die Herausforderung dabei ist es, den regulatorischen Anforderungen Ihres Marktes zu entsprechen und gleichzeitig wettbewerbsfähig und nachhaltig zu agieren. Hierfür benötigen Sie die bestmögliche Effizienz und Wertsteigerung in allen Bereichen ihres Unternehmens: Prozessoptimierungen, Ressourceneffizienz, Return on Investment in Bereichen wie Hardware, Software, Rohmaterialien und anderen. Egal in welcher Branche Sie zu Hause sind, benötigen Sie dabei die Gewissheit, dass all Ihre Prozesse transparent, rückverfolgbar und compliant sind.

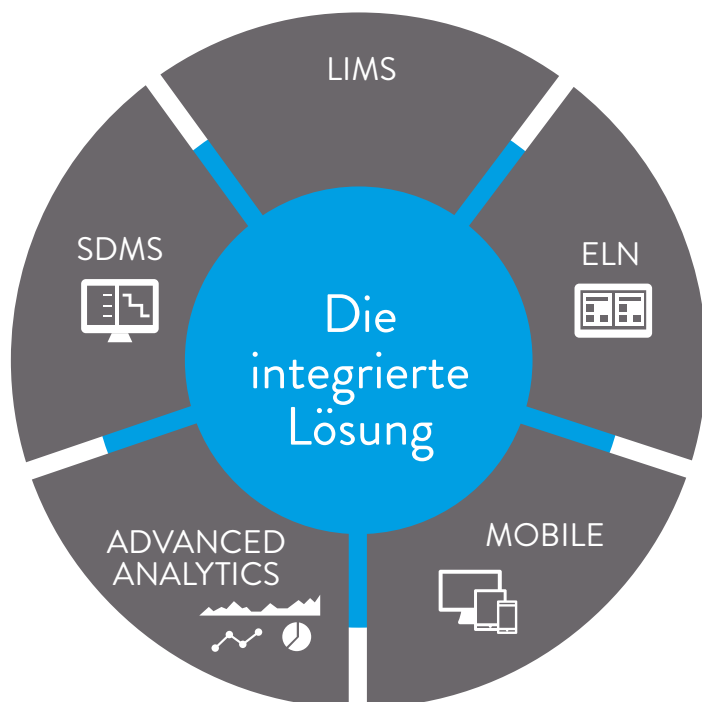


Fig. 1 - Optimieren Sie die Verfügbarkeit und Integrität von Daten mit einer einzigen Plattform

## Ihre Herausforderungen sind unser Antrieb für STARLIMS

Ihre Kunden erwarten von Ihnen beste Produkte, Dienstleistungen und Ergebnisse. Erwarten Sie also dasselbe von Ihrem Labor-Informationen-Management-System (LIMS). Das Ziel bei der Entwicklung von STARLIMS war es, die Komplexität in der Steuerung Ihres gesamten Produktlebenszyklusses zu reduzieren und zu vereinfachen. Die Datenverarbeitung innerhalb Ihres Unternehmens wird von STARLIMS unterstützt und zeichnet sich durch anwenderfreundliche und anpassbare Bedienungen aus. Mit STARLIMS haben Sie die Gewissheit, dass Ihre Daten gesichert, zugänglich und valide sind, um Sie in Ihren Unternehmensentscheidungen zu unterstützen.

Mit STARLIMS können Sie Ihre Daten nahtlos sammeln, verdichten, teilen und auswerten um Ihren Unternehmenserfolg voranzubringen. Wir geben Ihnen die Möglichkeit, Prozesse zu optimieren, Engpässe zu identifizieren und Zeitverluste zu minimieren. All

das, um Ihre Produkte in hoher Qualität und konform aller Zulassungsbedingungen schneller in den Markt zu bringen.

**Die Qualität von Prozessen und Daten ist immer essentiell für die Entwicklung Ihres Erfolges – sei es in für sich geschlossenen Laborkreisläufen, in vernetzten Laborzusammenschlüssen oder beim Austausch sensibler Forschungsdaten mit Drittparteien weltweit.**

STARLIMS bietet alle Funktionalitäten die es braucht, um betriebliche Spitzenleistungen zu erzielen: Schnittstellen zu Ihren bestehenden Systemen, Automatisierungen und Standardisierungen Ihrer Prozesse und Arbeitsschritte sowie das Einhalten regulatorischer Anforderungen. STARLIMS automatisiert alle wichtigen Datenflüsse und bietet umfangreiche Nachweise hierüber, angefangen bei der Probenrückverfolgbarkeit über Testplanung bis hin zu Ergebnisberichten und Zertifizierungen, damit Sie jederzeit Ihre Datenintegrität gewährleistet sehen.

Mit der anwenderfreundlichen und anpassbaren Bedienung von STARLIMS können Eigenschaften außerdem unkompliziert konfiguriert werden, um den Bedürfnissen einer beliebigen Anzahl von Standorten gerecht zu werden. Berechtigungen können individuell vergeben werden, um sicherzustellen, dass nur geschulte und zuständige Mitarbeiter Prozesse autorisieren oder kritische Daten einsehen und ändern können. Seien Sie sich gewiss, dass Ergebnisse nicht verloren gehen, Berichte nicht verlegt oder wichtige Informationen vergessen werden können.

**Maximieren Sie das Wissen, die Erfahrung und die Innovationskraft all Ihrer Mitarbeiter. STARLIMS reduziert manuelle Dateneingaben, Fehler und unnötige Wiederholungen einzelner Arbeitsschritte und gibt Ihren Mitarbeitern den Freiraum, sich auf das Wesentliche zu konzentrieren: Ihren Unternehmenserfolg.**

### Wie STARLIMS Sie unterstützt

- Führen Sie Ressourcen- und Testplanungen durch
- Konsolidieren Sie Probandaten und Dokumentation
- Erstellen Sie flexible Berichte, Analysenzertifikate und Konformitätserklärungen
- Analysieren Sie Trends, unterstützen Sie die Einhaltung von Richtlinien und Pharmakopöen (z.B. ICH, USP, JP, EP)
- Unterstützen Sie die Einhaltung von regulatorischen Anforderungen und bewährten Praktiken (z.B. FDA 21 CFR Part 11, EMEA Annex 11, ISO 17025, ISO 9000, GxP, CPSA)

### Mit STARLIMS können Sie

- Ihre Daten und Ergebnisse nach dem Ausnahmeprinzip verwalten und prüfen
- Ergebnisse automatisch und in Echtzeit gegen Spezifikationen vergleichen, kennzeichnen und zurückmelden
- Ihre Chargen und Inventare rückverfolgen (mittels Chargenrückverfolgung und Produktkettenunterstützung) und regulatorische Compliance verbessern
- Elektronische Aufzeichnungen verwalten und nachverfolgen
- Ein Gesamtbild Ihrer an Analysen beteiligten Ressourcen (z.B. Wissenschaftler, Geräte, Standards) liefern
- Ihre Daten für Produktentwicklungen verwalten
- Ihre Stabilitätsstudien erstellen
- Einen Überblick über die Auslagerung und Testung Ihrer Proben sowie die Haltbarkeit Ihrer Inventare behalten
- Trendanalysen und Prozessregelkarten erstellen

## Über uns

Wir bei Abbott definieren uns nicht über das, was wir sind, sondern über unser Tun. Seit 1987 arbeiten wir kontinuierlich daran, mit unseren Informatiklösungen zum unternehmerischen Erfolg unserer globalen Kunden beizutragen.

**Die Zusammenarbeit von Abbott mit zahlreichen Industrieverbänden, behördlichen Institutionen und der Internationalen Organisation für Normung (ISO) stellt sicher, dass unsere Lösungen allgemeinen Qualitätsstandards entsprechen.**

Während der vergangenen 30 Jahre konnte STARLIMS hunderten von Laboren und Unternehmen weltweit dabei helfen, Kosteneinsparungen und Produktivität zu erhöhen und Durchlaufzeiten und Energieverbrauch zu senken.

**In folgenden Branchen sind wir unter anderem tätig:**

-  Pharma & Biotechnologie
-  Lebensmittel & Getränke
-  Chemie
-  Automotive
-  Umwelt
-  Klinische Forschung
-  Biobanken
-  Forensik

## STARLIMS INTEGRIERTE LÖSUNG

# SICHER, KONFIGURIERBAR, ANWENDERFREUNDLICH

Unser leistungsstarkes LIMS ist das Herzstück unserer integrierten STARLIMS-Lösung. Integrieren Sie unser elektronisches Laborjournal (ELN) oder unser wissenschaftliches Datenmanagement-System (SDMS) und optimieren Sie Ihre Arbeitsabläufe mit Advanced Analytics und Mobile Funktionalitäten.

### STARLIMS LABOR-INFORMATIONSMANAGEMENT-SYSTEM (LIMS) Erhöhen Sie das Potenzial Ihres Unternehmens

Dank vieler vorkonfigurierter und branchenspezifischer Funktionalitäten und Möglichkeiten, können wir Ihre LIMS-Anwendung in kürzester Zeit implementieren.

### Abdeckung des gesamten Lebenszyklus

STARLIMS ist mehr als nur Datenmanagement. Unser LIMS verbessert die Datenqualität und Datensicherheit

über den gesamten Produktlebenszyklus hinweg. Sowohl im Bereich Forschung und Entwicklung, als auch in der Produktionsumgebung und in allen Themen rund um Compliance ist es mit STARLIMS möglich, dass Arbeitsabläufe individuell konfiguriert und eine Vielfalt an Entwicklungs- und Laborprozessen abgebildet werden können.

**STARLIMS wurde von Branchenkennern entwickelt und ist beliebig konfigurierbar, um so all Ihre Arbeitsabläufe in den Bereichen Forschung und Entwicklung, Qualitätskontrolle, Qualitätssicherung, Testung und Monitoring abzubilden.**

### Analyse und Auswertung

STARLIMS bietet Ihnen valide Daten und Analysen in jedem Schritt Ihrer Prozesse. Aussagekräftige Visualisierungen und Auswertungsmöglichkeiten befähigen Sie zu faktenbasierten Entscheidungen.

## Vielleitige Laborintegration

STARLIMS bietet Ihnen die Flexibilität, den Bedürfnissen verschiedenster Laborausrichtungen zu entsprechen, ohne dabei zeitaufwändig programmieren oder customisieren zu müssen. Verbinden Sie STARLIMS mit Ihren Mess- und Analysesystemen und verarbeiten Sie die Daten direkt in Ihrem LIMS.

**Führen Sie Ihre Produkte schneller in den Markt ein, ohne Kompromisse bei Qualität und Sicherheit eingehen zu müssen.**

## Aussagekräftige Entscheidungshilfen

Anhand von intuitiven Dashboards erlangen Sie einen Überblick über all Ihre Arbeitsprozesse im Labor. Schnelle Suchfunktionen über mehrere Datensätze hinweg geben Ihnen die Fähigkeit, in kürzester Zeit neue Entwicklungen zu erfassen und auf diese zu reagieren. Nutzen Sie die Möglichkeit, zeitnah Verbesserungen in den Bereichen Produktqualität, Arbeitsabläufe und Ressourcenplanung anzustoßen.

## Qualität und Sicherheit

Integrierte Audit Trails, elektronische Unterschriften und Kontrollketten erleichtern die Qualitätskontrolle und stellen sicher, dass Standardarbeitsanweisungen und Unternehmensrichtlinien eingehalten werden. STARLIMS unterstützt Sie dabei, Vorschriften und Richtlinien von der US-amerikanischen Behörde für Lebens- und Arzneimittel (FDA) und anderen Insti-

tutionen zu entsprechen. Abbott Informatics besitzt Qualitätszertifizierungen wie DIN EN ISO 13485 und ISO 9001.

## Logistik und Rückverfolgbarkeit

Überlassen Sie das Tagesgeschäft Ihrem LIMS. STARLIMS unterstützt Sie bei der Inventarisierung, Lagerhaltung, Schulung und Zertifizierung. Die Bereiche Bestellwesen, Ressourcen- und Testplanung, Gerätemanagement, Qualifizierung, Berichtswesen und Datenauswertungen werden von unserem LIMS gesteuert und dabei anhand von Audit Trails und elektronischen Unterschriften abgesichert.

## Kompatibilität

Ein Datenaustausch über verschiedene Systeme hinweg ist komplikationslos möglich. STARLIMS bietet Schnittstellen zu Unternehmenssoftwares wie SAP, Empower und Chromeleon sowie zu Ihren internen Softwareentwicklungen.

## Nahtlose Updates

STARLIMS ist eine Multi-Tier-Lösung mit voneinander unabhängigen Schichten für Technologie, Daten und Business. Updates können in einem Bereich vorgenommen werden, ohne die anderen zu beeinflussen. So können wir Risiken reduzieren, Betriebskosten senken und Validierungserfordernisse gering halten.

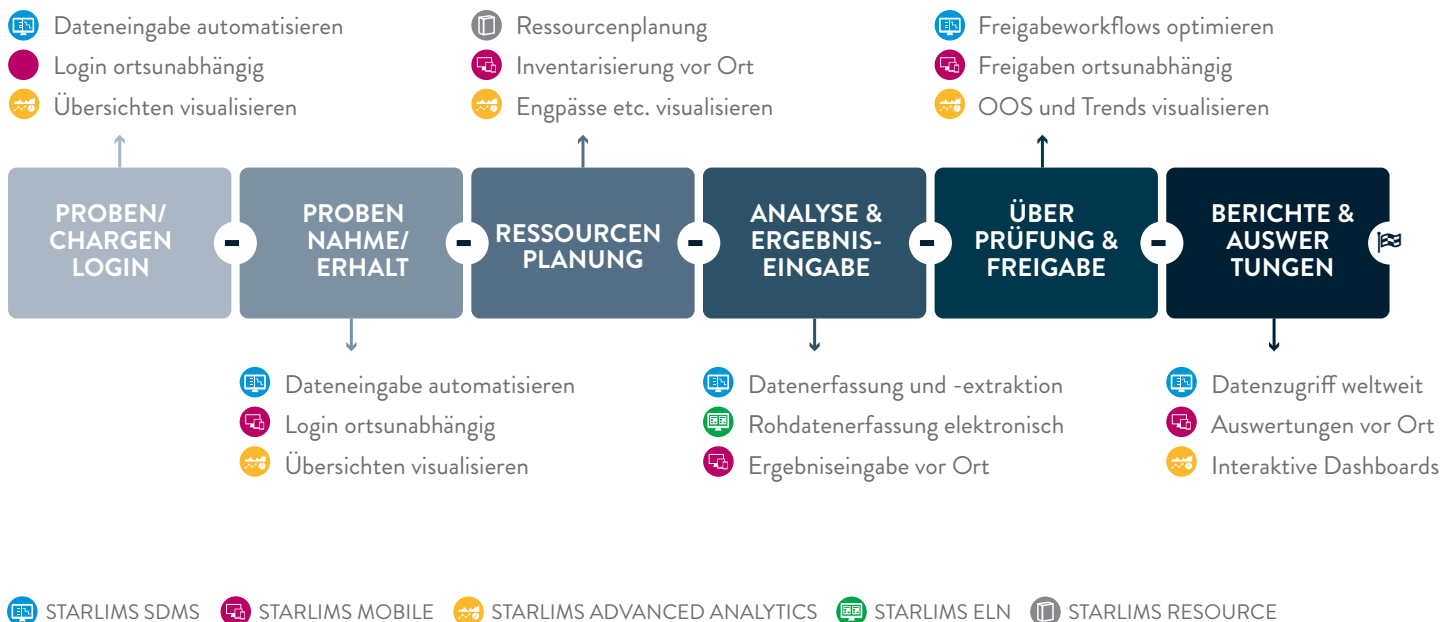


Fig. 2 - STARLIMS-Unterstützung entlang des Workflows



# SDMS

Das wissenschaftliche Datenmanagement-System (SDMS) von STARLIMS bietet Ihnen ungeahnte Möglichkeiten in der Datenverwaltung und –verarbeitung für Ihr Unternehmen. Es agiert als zentraler Aufbewahrungsort für Ihre wissenschaftlichen Daten und ist nahtlos in die integrierte Lösung von STARLIMS eingebettet. So können Sie nahezu weltweit über Ihren Web Browser auf all Ihre Labordaten zugreifen.

## Immer zur Hand

Schnell eingerichtet und konfiguriert erleichtert STARLIMS SDMS Informationen unternehmensweit zu sichten, auszuwerten und zu teilen. Mit dem SDMS als zentralem Aufbewahrungsort für all Ihre Daten können Sie sicher sein, keine Informationen zu verlegen oder relevante Ergebnisse und Berichte zu verlieren.

- Bearbeiten Sie Dokumente und Dateien verschiedenster Art. Von schriftlichen Dokumenten und Berichten bis hin zu unaufbereiteten Daten aus Ihren Laborinstrumenten.
- Beziehen Sie unstrukturierte Daten aus Ihren Mess- oder Analysesystemen.
- Nutzen Sie umfassende Suchfunktionen, um die nötigen Aufzeichnungen zur Hand zu haben. Suchen Sie anhand von Schlagworten, Metadaten oder Freitext und finden Sie Dateien und Ergebnisse unabhängig davon, wo diese sich befinden.
- Sichern und speichern Sie Rohdaten auf unbegrenzte Zeit.

## Mehr als nur eine Datenaufbewahrung

Durch die Schnittstelle von STARLIMS SDMS zu Ihrem Equipment erhalten Sie automatisiert analytische Ergebnisse.

SDMS kann anhand von Syntaxanalysen und Zeichenerkennungsfunktionen unstrukturierte Dateien in durchsuchbare Daten wandeln und Schlagwörter, Grafiken und Tabellen ausgeben.

## Automatisierung von Datenbearbeitung und Freigaben

Der sogenannte SDMS „Grabber“ bearbeitet automatisch neue Dateien in ausgewiesenen Ordnern, so dass keine Informationen verloren gehen. Sparen Sie Zeit und ersetzen Sie fehlbare papierbasierte Freiga-

beprozesse mit komplett papierlosen, rückverfolgbaren Freigabeprozessen für Standardarbeitsanweisungen, Testmethoden und andere Dokumentarten. Die Dateien werden automatisch und ohne Zeitverzug den berechtigten Abteilungen und Personen zugeordnet.

## Compliance mit Mehrwert

Unser SDMS unterstützt 21 CFR Part 11 und umfasst:

- Datensatzerstellung
- Audit Trails
- Elektronische Unterschriften
- Datensicherheit
- Datenspeicherung im Originalformat

Indem Sie SDMS personalisieren und auf Ihre internen Unternehmensrichtlinien in Bezug auf Daten- und Dokumentenmanagement abstimmen, erzielen Sie Mehrwert und verringern Sie Komplexität.

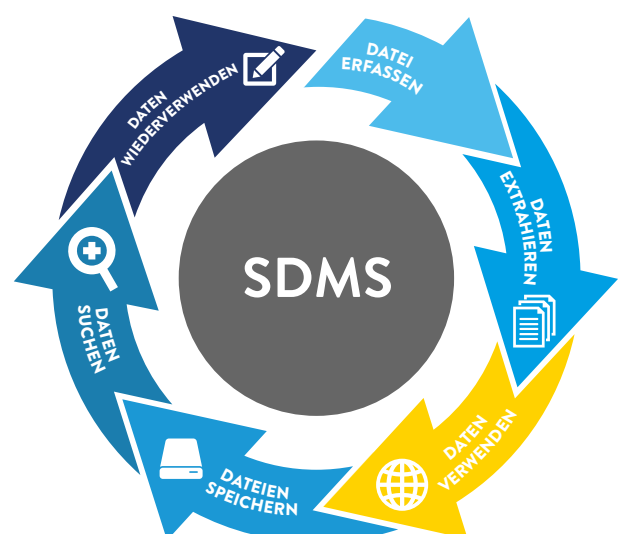


Fig. 3 - SDMS Überblick

# ELN

Das leistungsstarke elektronische Laborjournal (ELN) von STARLIMS ersetzt Ihre papierbasierten Laboraufzeichnungen und Eigenprogrammierungen zur Aufzeichnung von Labordaten. Die leicht zu konfigurierende Benutzeroberfläche bietet eine flexible Grundlage um all Ihre experimentellen und laborbezogenen Daten in standardisierten Formaten zu erfassen und zu speichern.

## Steigern Sie Effizienz, verringern Sie Fehlerraten und Wiederholungen und halten Sie Vorschriften ein

Das STARLIMS ELN ermöglicht eine lückenlose Rückverfolgbarkeit und die Nutzung elektronischer Unterschriften, so dass Vorschriften eingehalten und Aufbewahrungsrichtlinien gewahrt werden. Erleichtern Sie es Ihren Labormitarbeitern, einheitliche Methoden, Standardarbeitsanweisungen und Aufbewahrungs- und Berichtsrichtlinien zu beachten, um so Ergebnisse und Experimente miteinander vergleichen zu können und das Potenzial Ihrer Daten voll zu nutzen. Unser ELN sorgt für Konsistenz und Reproduzierbarkeit von Dateneingaben anhand von „Splitscreens“, welche Anweisungen zur Methodenausführung parallel zu Dateneingabemasken anzeigen. Unnötige Doppelarbeit oder Wiederholungen können vermieden werden. Die bedienungsfreundliche Oberfläche ähnelt den allgemein bekannten Arbeitsblättern von Microsoft Excel.

Sie können im STARLIMS ELN zum Abschluss eines jeden Arbeitsschrittes Plausibilitätsprüfungen veranlassen. Hierdurch erhalten Sie die Gewissheit, dass alle Ergebnisse und Analysen valide sind und auch für kritische Entscheidungsfindungen als Basis dienen können.

- Arbeiten Sie mit Ihren bestehenden Vorlagen und Formeln.
- Protokollieren Sie strukturierte und unstrukturierte Daten und hängen Sie Dateien, Erläuterungen, Diagramme, Grafiken und Tabellen an.
- Verbinden Sie Ihr ELN mit Ihren Analyse- und Messinstrumenten und erfassen Sie Ergebnisse direkt.
- Prüfen Sie auf fehlende, fehlerhafte oder von der Spezifikation abweichende Daten.
- Weisen Sie Dateneingaben, Überprüfungen und Freigaben automatisch den berechtigten Abteilungen oder Personen zu.

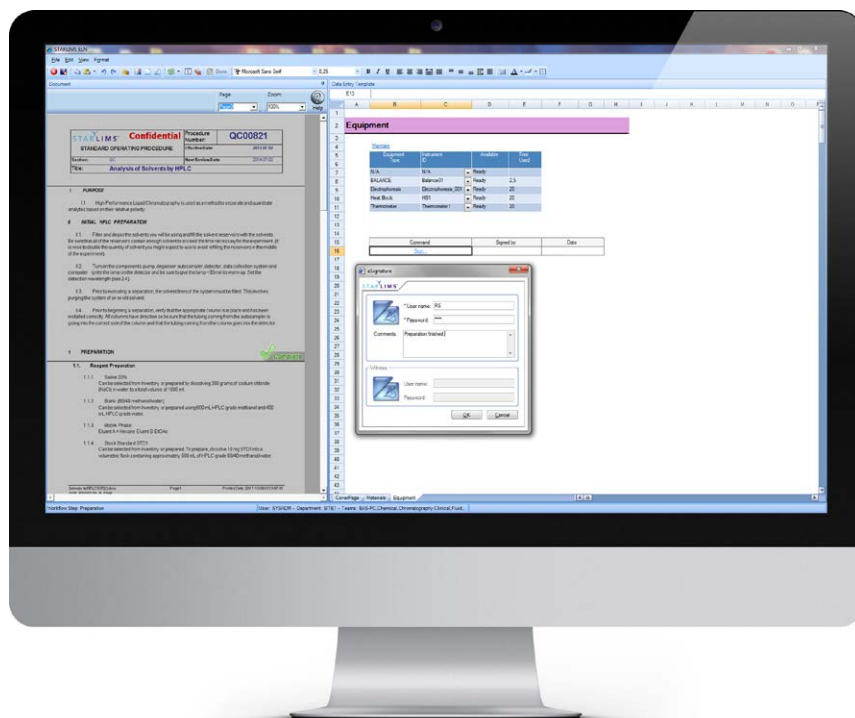


Fig. 4 - ELN-Modul

# ADVANCED ANALYTICS

Verwandeln Sie Ihre Daten in konkrete Erkenntnisse. STARLIMS Advanced Analytics erleichtert es Ihnen, Ihre laborbezogenen Daten nach Ihren Kriterien auszuwerten, so dass Sie Effizienz steigern, Produktivität erhöhen und Kosten senken können.

Advanced Analytics ermöglicht es Ihnen, Ihre Laborprozesse zu planen, Engpässe zu lokalisieren und den Laborbetrieb zu optimieren. Nutzen Sie hierfür intuitive Analysewerkzeuge mit Drilldown-Funktion und identifizieren Sie Trends und Muster in Ihren Daten, um schnelle und fundierte Entscheidungen treffen zu können.

Erstellen Sie Ihr personalisiertes Dashboard inklusive farblicher Visualisierungen und blicken Sie aus einer neuen Perspektive auf Ihr Laborgeschehen. Sie können so Trends über Wochen, Monate oder länger verfolgen und Muster erkennen, sowie proaktiv auf kritische Ereignisse reagieren.

Mit Advanced Analytics haben Sie die Möglichkeit:

- Leistungskennzahlen im Blick zu haben
- Ursachenanalysen durchzuführen
- Engpässe und andere Ursachen von Leistungseinbrüchen zu identifizieren
- Verbesserungsmöglichkeiten aufzudecken
- Wirtschaftlichkeitsszenarien für neue Ressourcen abzubilden
- Missstände zu beseitigen
- Laborvorgänge in visualisierter Form auf Smartphone und Tablet angezeigt zu bekommen





# MOBILE

Dank der mobilen Lösung von STARLIMS stehen Sie jederzeit und überall mit Ihrem Labor in Verbindung. Sie haben Datenzugriff, können Ergebnisse freigeben und Arbeitsschritte in Echtzeit überwachen. Unsere Mobile Apps können auch ohne Internetverbindung verwendet werden und synchronisieren die erfassten Daten, bei der nächsten verfügbaren Verbindung.

**Bleiben Sie in Kontakt, seien Sie auf dem Laufenden, reduzieren Sie Verzögerungen, steigern Sie Produktivität**

Mit STARLIMS Mobile haben Führungskräfte die wichtigsten und aktuellsten Entwicklungen immer zur Hand, auch wenn sie unterwegs sind. Entscheidungen können so ohne Zeitverzögerung getroffen werden. Mitarbeiter, die im Feld unterwegs sind, können Ihre Prüfdaten direkt vor Ort über ihre mobilen Endgeräte in STARLIMS eingeben und GPS-Daten, Fotos und Notizen ergänzen. Labormitarbeiter können über Tablets direkt an der Arbeitsstation auf ihre Proben zugreifen und Daten eingeben, auch wenn gerade kein PC verfügbar ist. Lageristen nutzen die Barcode-Scanfunktion und identifizieren, verfolgen und aktualisieren Inventarbewegungen.

**Im bedienungsfreundlichen und für Tablet- und Smartphonebildschirme angepassten Format spiegelt die STARLIMS Mobile App wichtige Funktionen der Desktopvariante von STARLIMS wieder.**

STARLIMS Mobile bietet benutzerfreundliche Apps, mittels derer Sie das Modul unverzüglich einsetzen können. Alternativ bieten der HTML5 und Mobile Designer und die eingebauten STARLIMS Coding Features die Möglichkeit, unternehmensindividualisierte Apps für iOS und Android Endgeräte zu entwickeln. Ihre iOS oder Android Entwicklungen können mit Hilfe der STARLIMS Mobile App einfach über den Apple oder Google Play App Store bereitgestellt werden.



Fig. 5 - Mobile und Advanced Analytics Dashboards

**SDMS, ELN, Advanced Analytics und Mobile sind grundlegende Module der integrierten Lösung von STARLIMS.**



# PROFESSIONELLE DIENSTLEISTUNGEN

Wir sind nicht einfach nur ein Informatikanbieter, sondern wir sind Ihr langfristiger Partner. Als Erweiterung Ihrer Labororganisation sorgt unser engagiertes Team dafür, dass Ihre LIMS-Lösung nicht nur Ihre Labor-Ziele von heute erfüllt, sondern auch die zukünftigen Anforderungen Ihres Labors unterstützt.

## Übertreffen sie die Ziele ihres Labors mit einem engagierten Partner an ihrer Seite

Jedem unserer Kunden wird ein Team von Abbott Informatics Mitarbeitern zur Seite gestellt, mit Kenntnissen in Projektmanagement, Business-Systemanalyse, technischem Design, Qualitätssicherung und vielem mehr. Unabhängig von Größe, Anforderungen oder der Branche, in der Ihr Labor arbeitet, wird unser professionelles Dienstleistungsteam eine LIMS-Lösung konfigurieren, die den Bedürfnissen Ihres Labors entspricht.

## Ein leistungsstarkes System für die Zukunft

Von der Kostensenkung über die Qualitätssicherung bis hin zur Ermöglichung eines papierlosen Labors – unser professionelles Dienstleistungsteam wird eine maßgeschneiderte Lösung entwickeln, welche die Ziele Ihres Labors heute und in den kommenden Jahren unterstützt. Aufbauend auf dem leistungsfähigen .NET-Framework ermöglichen unsere Lösungen Ihrem Labor bei Bedarf den Umstieg auf neue Versionen oder die Integration anderer Technologien und Geräte. Mobile, Advanced Analytics und Cloud Services Funktionen sorgen dafür, dass Ihr LIMS mithilfe aktueller Technologien die Produktivität und Effizienz optimiert.

## Erstklassige Branchen-Kompetenz

Unsere Teammitglieder verfügen durchschnittlich über eine mehr als 20-jährige Berufserfahrung oder operatives Wissen in den verschiedensten Fachbe-

reichen. Dieses Fachwissen hilft uns, die optimalen Systemkonfigurationen für Ihr Labor zu ermitteln und den unterschiedlichen branchenspezifischen Standards und Software-Vorschriften zu entsprechen.

## Bewährte Implementierungsmethodik

Unsere umfassende und bewährte Implementierungsmethodik stellt sicher, dass Ihre Software-Implementierung pünktlich und innerhalb des Budgetrahmens erfolgt - und keine unangenehmen Überraschungen bereithält. Während des gesamten Prozesses werden unsere professionellen Dienstleistungsteams als eine echte Erweiterung Ihres Labors fungieren, um eine erfolgreiche Implementierung sicher zu stellen.

Unser Ansatz besteht aus folgenden Komponenten:

### Definition von Anforderungen

- Zunächst einmal lernen wir Ihren Geschäftsbereich im Detail kennen. Wir beginnen dabei mit Ihren Zielen und betrieblichen Anforderungen. Ein Applikations-Training stellt sicher, dass Ihr Team die STARLIMS Standardlösung vollständig versteht.
- Eine Gap-Analyse sowie die Überprüfung Ihrer Laborabläufe und Geräteintegrationen werden uns dabei helfen, Bereiche mit Optimierungspotenzial zu identifizieren.
- Und schließlich arbeiten wir gemeinsam mit Ihrem IT-Infrastrukturteam und anderen Beteiligten im Labor daran, Softwareanforderungen zu definieren

und eine erfolgreiche Datenmigration zu planen (Migrationsstrategie, Datenquellenanalyse, Migrationsdesign, Implementierung und Test, Revisionen und Wartung).

### Systeminstallation, Konfiguration & Qualitätssicherung

- Einem klaren Projekt- und Aktionsplan folgend konfigurieren und implementieren unsere Software-Entwickler die Lösung und arbeiten dabei während des gesamten Prozesses eng mit Ihrem Team zusammen.
- Unsere Entwicklung durchläuft umfassende Tests zur Qualitätssicherung, um sicherzustellen, dass Ihre Lösung höchsten Qualitätsansprüchen genügt.
- Transparenz und eine effektive Kommunikation sind während dieser Zeit die zentralen Komponenten, weshalb wir kontinuierlich über Projektfortschritt informieren, eine Vorschau auf Features geben und Anpassungen vornehmen, falls diese erforderlich sind.
- Praktische Schulungen sorgen dafür, dass Ihr Team genau versteht, wie das System auch im Hinblick auf zukünftige Erweiterungen zu betreiben und zu warten ist.

### Validierung & Bereitstellung

- Sobald die Lösung installiert und getestet ist, können wir Sie vor dem Einsatz des Systems bei Validierungsprozessen für die jeweiligen Industriestandards begleiten.
- Wir werden während der Inbetriebnahme bei Ihnen vor Ort sein, um sicherzustellen, dass die Einführung Ihrer Lösung reibungslos und effizient verläuft.

### Schulung & Support

- Nachdem Ihre Lösung bereitgestellt wurde, werden wir Ihnen weiterhin zur Verfügung stehen, um Ihre Fragen zum täglichen Umgang zu beantworten, Ihnen laufende technische Unterstützung bereitzustellen und Ihre zukünftigen Anforderungen zu planen.
- Wir bieten Ihnen vielfältige persönliche Schulungen in unseren Niederlassungen sowie zusätzliche On-line-Schulungen. Unsere umfassenden Schulungsangebote sorgen dafür, dass Ihrem Team die Fähigkeiten vermittelt werden, die es benötigt, um Ihre LIMS-Lösung optimal nutzen zu können.

### Einhaltung folgender Standards & Mitgliedschaften

- GAMP5
- ISO 9001
- PMBOK 2000
- HL7
- ITIL v3
- ASTM International
- Project Management Institute
- American Society for Quality
- International Society for Pharmaceutical Engineering

**Unser Erfolg ist Ihr Erfolg. Wir setzen uns dafür ein, langfristige Beziehungen mit jedem Kunden aufzubauen und konzentrieren uns auf Kundenzufriedenheit und qualitativ hochwertige Resultate. Wir engagieren uns leidenschaftlich für das, was wir tun und wir glauben an den Wert Ihrer Laborarbeit, in welchem Bereich Sie auch tätig sind.**



Fig. 6: Professionelle Dienstleistungen – Prozess-Überblick



# informatics.abbott

## **ABBOTT INFORMATICS**

Tel: +1 954 964 8663

4000 Hollywood Blvd, Suite 333 South, Hollywood, FL 33021-6755 USA

## **UNITED KINGDOM**

Tel: +44 161 711 0340

## **GERMANY**

Tel: +49 2302 915 245

## **FRANCE**

Tel: +33 1 61 37 02 00

## **SPAIN**

Tel: +34 91 663 67 64

## **NETHERLANDS**

Tel: +31 72 511 8100

## **ASIA PACIFIC**

Tel: +852 2793 0699

## **LATIN AMERICA**

Tel: +1 954 964 8663

## **CANADA**

Tel: +1 888 455 5467

## **AUSTRALIA**

Tel: +61 3 9670 0678

INFORMATICS

